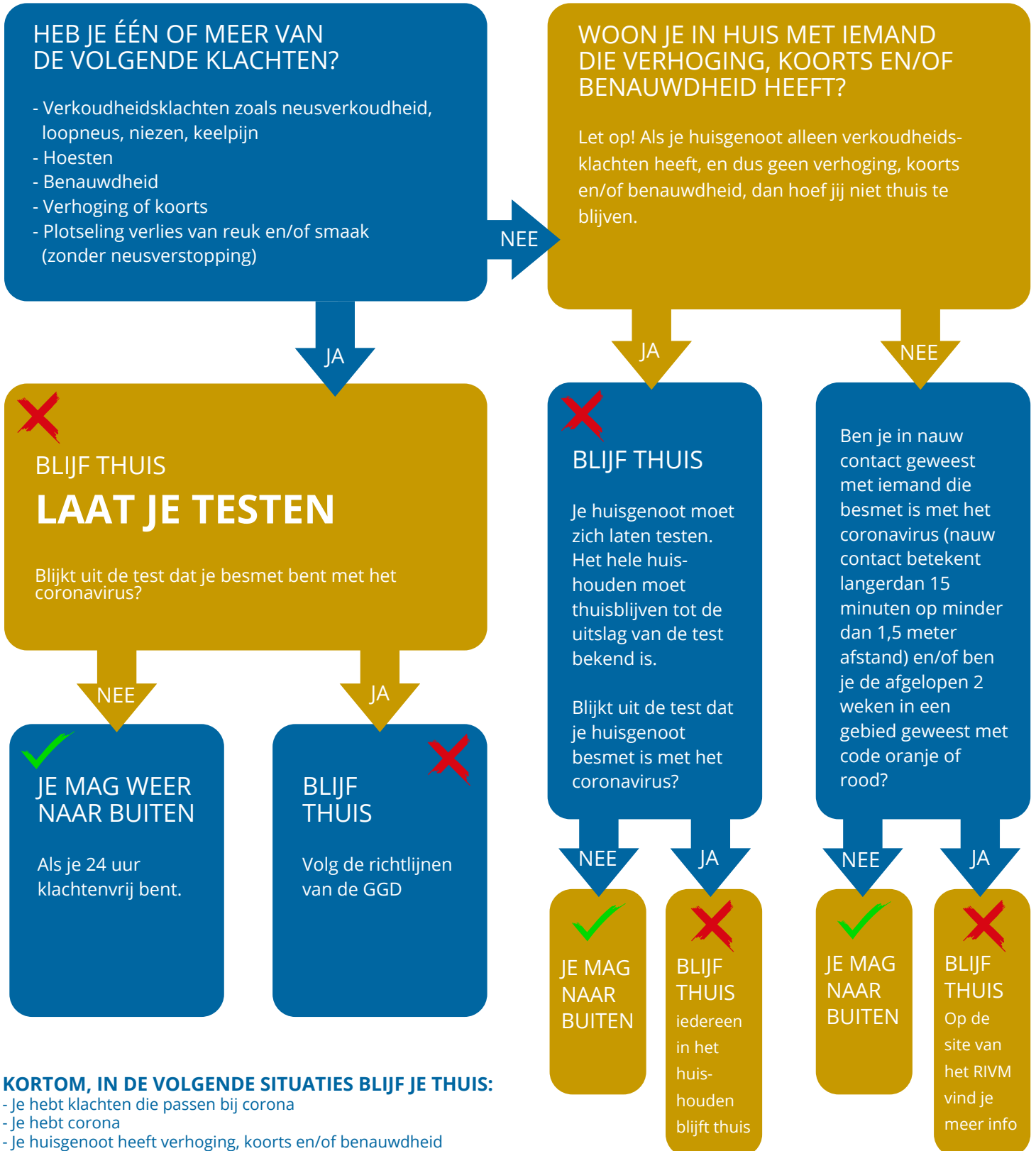


Corona beslisboom

Weten wanneer je thuis moet blijven?

Doorloop de volgende stappen:



KORTOM, IN DE VOLGENDE SITUATIES BLIJF JE THUIS:

- Je hebt klachten die passen bij corona
- Je hebt corona
- Je huisgenoot heeft verhoging, koorts en/of benauwdheid
- Je huisgenoot heeft corona
- Je bent dicht in de buurt geweest van iemand met corona (minimaal 15 minuten binnen 1,5 meter)
- Je komt terug uit een land waarbij in het reisadvies staat dat je in thuisquarantaine gaat

¹wijzigingen zijn voorbehouden door aanpassingen op landelijk / regionaal niveau van de richtlijn.

²volg in alle gevallen ook de richtlijnen van de GGD.